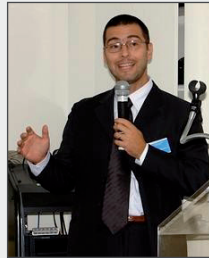


DR. DANIELE MANFREDINI



- Dottorato di ricerca per produzione scientifica (Ph.D.) in odontoiatria presso l'Università di Amsterdam nel 2011
- Laurea in Odontoiatria e Protesi Dentaria presso l'Università degli Studi di Pisa nel 1999.
- Perfezionamento in Occlusodonzia e Disordini Temporomandibolari presso l'Università di Pisa durante l'anno accademico 2000/2001.
- Professore a c., insegnamento di Malattie Odontostomatologiche: Disordini Craniomandibolari, presso la Scuola di Specializzazione in Chirurgia Maxillo-Facciale dell'Università di Padova (Dir.: Prof. G. Ferronato) dall'anno accademico 2006/2007.
- Professore a c., insegnamento di Gnatologia Clinica, presso il CLSOPD dell'Università di Padova.
- Autore di oltre 90 pubblicazioni su riviste indicizzate PubMed.
- Autore di circa 200 lavori in svariati formati (articoli completi, atti di congressi, abstracts) su periodici nazionali.
- Relatore su invito (lecturer) a numerosi importanti congressi nazionali ed esteri.
- Relatore in seminari presso diverse Università italiane (Pisa, Pavia, Firenze, Siena, Milano Bicocca, Padova).
- Vincitore assegno di ricerca per giovani ricercatori per l'anno 2000-2001.
- Vincitore del 1° Premio nella sessione poster di gnatologia del Collegio dei Docenti di Odontoiatria 2002 e 2004, del 2° Premio nel 2001 e nel 2005 e del 3° Premio nel 2003.
- Vincitore del 1° Premio nella sessione poster del congresso internazionale dell'American Academy of Orofacial Pain nel 2005.
- Co-autore del libro "New Research on Fibromyalgia" (Nova Science International, 2006).
- Co-autore del libro "Bruxism: theory and practice" (Quintessence Publishing, 2010).
- Autore del libro "Current concepts on temporomandibular disorders" (Quintessence Publishing, 2010)
- Referee per le riviste Pain, Archives of Oral Biology, Journal of Orofacial Pain, Journal of Dentistry, Journal of Psychosomatic Research, Journal of Prosthetic Dentistry, Medical Science Monitor, Osteoarthritis and Cartilage, Journal of Oral Rehabilitation, Stomatologija, International Journal of Pediatric Otorhinolaryngology, European Journal of Oral Sciences, International Journal of Oral and Maxillofacial Surgery.
- Membro del National Institute of Health Council of Healthcare Advisors, Washington, USA.
- Incluso nel prestigioso annuario Who's Who in Healthcare and Medicine dall'edizione 2006/2007.

CALENDARIO DEGLI INCONTRI

20 Settembre 2013
21 Settembre 2013
11 Ottobre 2013
12 Ottobre 2013
8 Novembre 2013
9 Novembre 2013

SEDI DEGLI INCONTRI

Dental Trey

Via San Francesco, 86 Viareggio (LU)
Studio Odontoiatrico Dr Daniele Manfredini
Via Ingolstadt, 3 Marina di Carrara (MS)



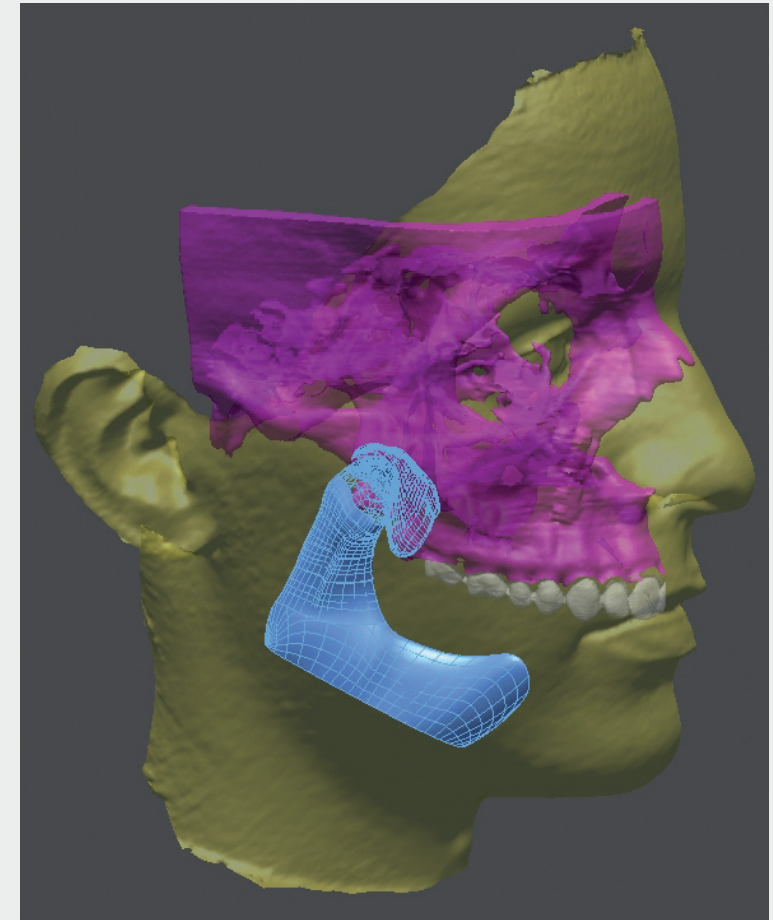
SEGRETERIA ORGANIZZATIVA E PROVIDER ECM

Pierre Service srl
Accreditato Provv. CNFC n. 1661
Tel. 0583.952923 - Fax 0583.999624
e-mail: segreteria@pierreservice.it



Dental Trey è lieta di darVi il benvenuto mettendo a disposizione gratuitamente la sala congressi e offrendo ai partecipanti i coffee break

I DISORDINI TEMPOROMANDIBOLARI: DALLE EVIDENZE ALLA PRATICA CLINICA



SETTEMBRE/NOVEMBRE 2013

RELATORE: Dr. Daniele Manfredini

**Corso accreditato per odontoiatri:
crediti ECM erogati 33**

I DISORDINI TEMPOROMANDIBOLARI: DALLE EVIDENZE ALLA PRATICA CLINICA

Negli ultimi anni, sulla base delle sempre più solide evidenze scientifiche in merito, l'approccio clinico ai disordini temporomandibolari (TMD) è progressivamente mutato, evolvendo verso orientamenti medically-based ed abbandonando il vecchio paradigma oclusale. I TMD sono oggi considerati a tutti gli effetti dei disordini muscolo-scheletrici che richiedono un complesso inquadramento multidisciplinare nell'ambito della diagnostica differenziale del dolore orofacciale. Ciò, se da un lato può rappresentare una semplificazione rispetto a certe esasperazioni meccanistiche del recente passato, costituisce in realtà una sfida diagnostico-terapeutica che richiede all'odontoiatra di ampliare sempre più le proprie competenze. Ciononostante, alcuni approcci oclusally-based fondati su teorie palesemente errate sembrano garantire discreti successi in ambito terapeutico, ed i motivi di questo ed altri contraddittori riscontri osservabili nella quotidiana gestione dei pazienti con TMD meritano di essere approfonditi.

In virtù di queste considerazioni, il corso conterà di una parte teorica, volta a discutere le attuali evidenze scientifiche nella clinica dei TMD e la possibilità di integrarle nella pratica quotidiana, e di una parte pratica su pazienti, nella quale i partecipanti al corso si eserciteranno in prima persona con manovre diagnostiche ed interagiranno con il relatore in ambito terapeutico durante l'esecuzione di interventi di artrocentesi dell'ATM, di gestione mediante placche oclusali, e di approcci fisioterapici. I pazienti potranno avvalersi del corso per discutere le proprie esperienze cliniche e trattare i propri casi, in modo da poter avere un ruolo attivo nella comprensione del passaggio epocale che ha caratterizzato la letteratura sui TMD nel recente passato.

L'obiettivo del corso è quello di proporre ai partecipanti un solido background scientifico sul quale fondare la propria attività clinica e di fornire risposte ai numerosi quesiti che ancora caratterizzano la materia dei disordini temporomandibolari, spesso fondata su miti che non hanno superato la realtà della evidence-based medicine.

PROGRAMMA INDICATIVO

- Venerdì 20 Settembre 2013 (Viareggio)
La diagnosi dei TMD (giornata teorica)
- Sabato 21 Settembre 2013 (Marina di Carrara)
La diagnosi dei TMD: manovre cliniche, diagnostica per immagini, diagnostica differenziale (esercitazione pratica su paziente)
- Venerdì 11 Ottobre 2013 (Viareggio)
La terapia dei TMD (giornata teorica)
- Sabato 12 Ottobre 2013 (Marina di Carrara)
La terapia dei TMD: placche oclusali, artrocentesi ed infiltrazioni ATM, fisioterapia (dimostrazione pratica su paziente)
- Venerdì 8 Novembre 2013 (Viareggio)
Giornata di approfondimento e open forum (giornata teorica)
- Sabato 9 Novembre 2013 (Marina di Carrara)
Esercitazione pratica di diagnosi e terapia su propri pazienti

ORARI DELLE GIORNATE:

VENERDI'

ore 9.00-13.00
ore 14.30-18.00

SABATO

ore 9.00-12.30

SCHEDA DI ISCRIZIONE

Nome

Cognome

Qualifica

Rag. soc.

C. F.

P. IVA

Intestare fattura a

Indirizzo

Città CAP Prov.

Tel Fax

Cell

E-mail

Autorizzo l'uso dei miei dati personali per fini istituzionali, come previsto dalla legge 675/1996

data

firma

Quota di partecipazione

€ 900 + iva

Modalità di pagamento

- Bonifico Bancario intestato a PiErre Service srl
IT 40 Q 0538713700000001951798
specificando la causale: Iscrizione corso Manfredini 2013
- Assegno Bancario non trasferibile intestato a PiErre Service srl.

Le iscrizioni, accompagnate da copia del relativo pagamento, dovranno pervenire prima dell'inizio del corso via fax al nr. 0583 999624 oppure via email a segreteria@pierreservice.it, verranno accettate in ordine di arrivo, fino ad esaurimento dei posti disponibili.